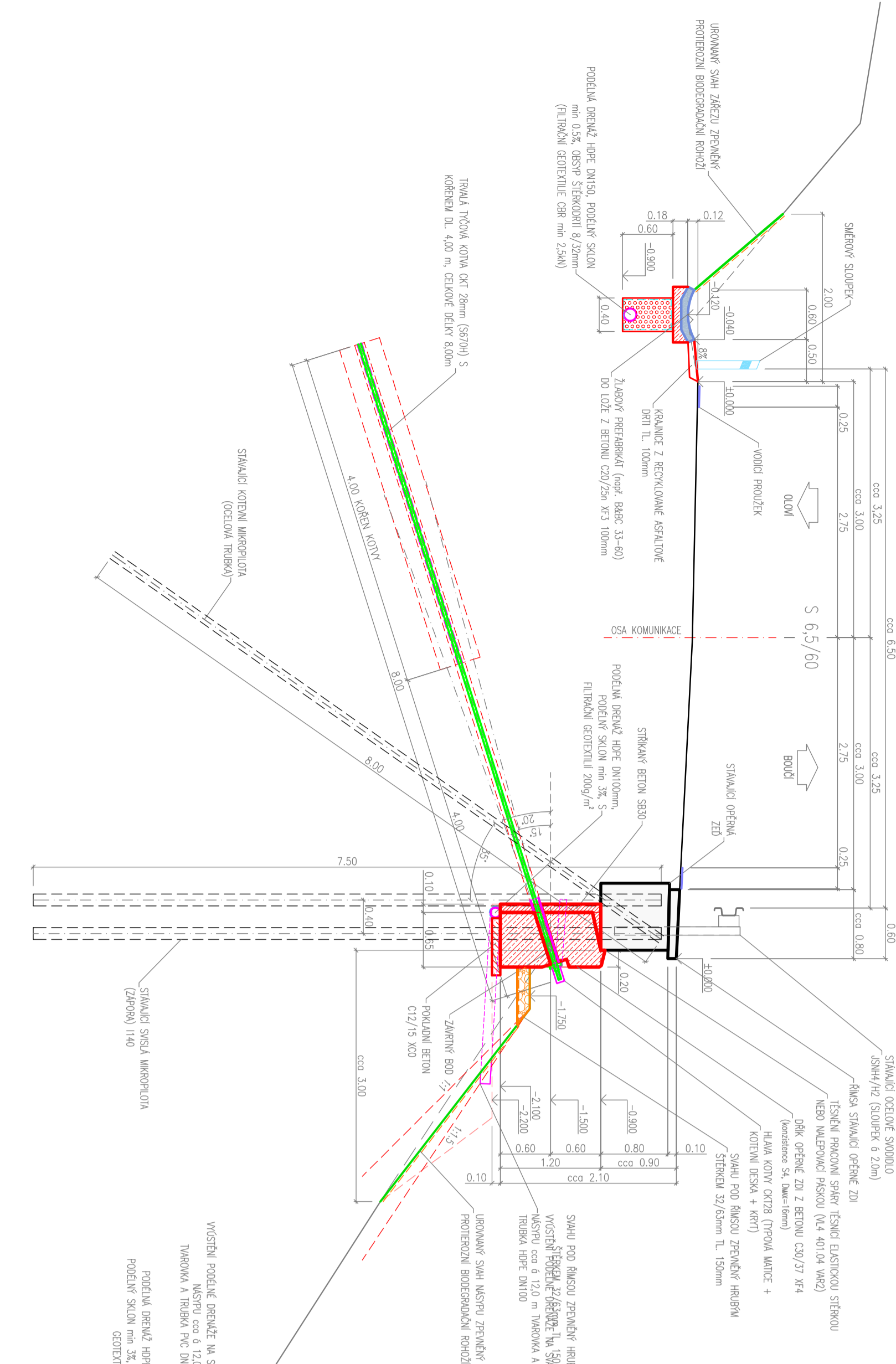


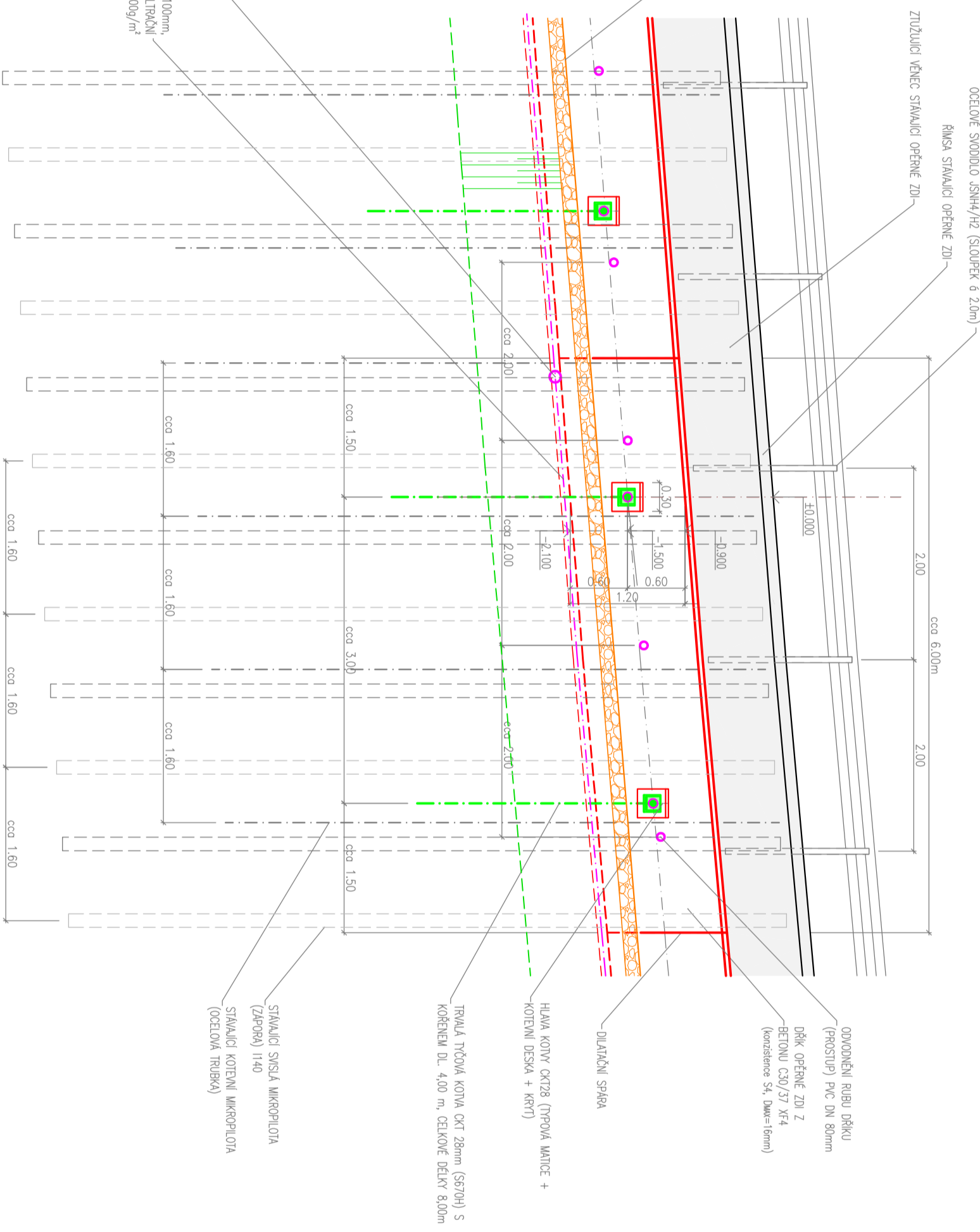
OPĚRNÁ ZEĎ SO 202.x

III/21036 Statické zajištění silnice Olaví – Boučí, 2. etapa

PŘÍČNÝ ŘEZ



POHLED



Měřítko 1:50

BEZKONSTRUKCE OPĚRNÉ ZDI BUDE REALIZOVÁNA ZA ÚČASTI ÚČASTNÍKŮ PROJEKTU  
UZÁVEŘENÍ BUDE VZDY JEDEN JEDINÝ PŘÍKLAD, VOLNÝ JEDINÝ PŘÍKLAD KOMUNIKACE BUDE OD SPRAVNÍKŮ ODDĚLEN  
VODNÍ DESKY A DOPRAVNÍ OMEZENÍ V MÍSTĚ STAVBY BUDE RÁDĚ OZNAČENO

AZ CONSULT, spol. s r.o.  
číslo zakázky 22/445  
Výrobek uvolněn k použití  
Datum 3

BETON C30/37 XF4/XD1 (konzistence S4, Dmax=16mm) – DŘÍK  
BETONÁŘSKÁ OCEL B 500 B (10 505)

Soutěžní systém: JISX  
Výškový systém: Bp

Dopov. proj.:		Ing. Martin Komín	
Výpracov:		Ing. Martin Komárek	
kontrolov:		Bc. Michela Sedláčková	
Místo:		Olaví, Boučí	
Objemovatel:		Krojská správa a údržba silnic Karlovarského kraje	
Měřítko:	Zrn. soudržn.		444
	Formát		444
	Supern		DUSP/PDPS
	Č. zrk.		22/445
Přiloha:	Datum		3.2024
	Měřítko		1:50
OPĚRNÁ ZEĎ SO 202.x		Č. přílohy	D5.3